

～夢をつばさにのせて～



希望の里 つばさ

多機能型施設（就労移行支援・就労継続支援B型・生活介護）



社会福祉法人 つばさ福祉会

私たちがめざすもの

私たちは障がいがあっても、また、どんなに障がいが重くても、人間としてあたりまえの願いを実現させるために、「すべての人々が人間らしく心ゆたかに生きていけるような地域づくり」をしていきたいと願っています。

- 障がい者も住みよい地域をつくるために、多くの人々と手を携えて努力します。
- 集団や仕事が人間にとってどんなに大切かを追求し、一人ひとりが生きがいをもてるよに努力します。
- 障がい者や親、関係者の声が真に反映できる民主的な運営をします。
- 障がいの種別や程度に関係なく、一人ひとりに合った仕事や療育内容を追求していきます。

就労移行支援

【基本方針】

会社での職場体験はもちろんのこと、やりがいのある仕事を利用者が自ら見つけることを目指す



カミツレ (カモミール) の栽培



耕うん風景

【支援内容】

就労を希望する65歳未満の人に対して、生産活動や職場体験などの機会を提供し、就労に必要な知識及び能力の向上のために、必要な訓練や就労に関する相談や支援を行う。

クロネコメール便・厨房作業
地域の企業との業務委託提携(製造、清掃)
合同就職説明会への参加・企業の職場見学
ビジネスマナーの習得などを含めた自己啓発の勉強会

就労継続支援B型

【基本方針】

快適な環境の中で就労の機会を提供し、社会性を身につけ自立を目指す

【支援内容】

① 作業支援

「個々の能力や適性に応じた作業を」提供することにより、働く喜びを感じ、働く意欲を高めていけるよう支援していきます。

② 生活支援

生活の場としての支援、各行事等により、「人間らしく心豊かに」をスローガンに生活の質の向上、自立支援をしていきます。

* リサイクル作業

アルミ缶つぶし・牛乳パック、
広告回収・食用廃油回収



アルミ缶つぶしの様子

* 自主製品

縫製作業・手芸



作品

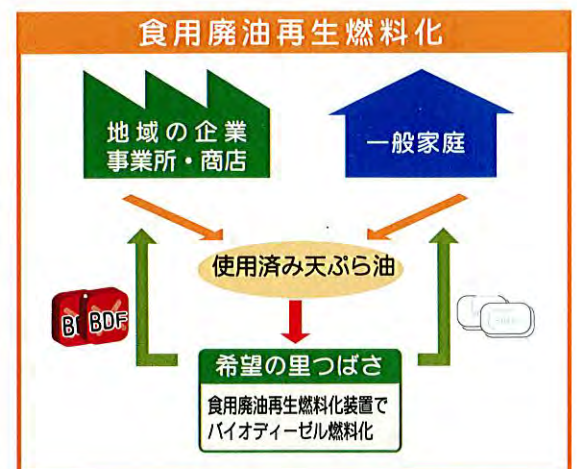
* つばさ農園での野菜づくり

* 委託事業

ろうきんティッシュ詰め
合同庁舎・総合センターの清掃
情報誌配布(月刊ぷらざ他)
喫茶 えいぶる(市内施設と共同)
デジカメ部品の検品作業
こんにやく・プルーンの袋詰め



委託事業



じゃがいも掘り



喫茶 えいぶる

生活介護

〔基本方針〕

あたたかい雰囲気の中で、自分らしい生活を



生活介護

〔支援内容〕

- ①作業支援
適性に合った作業の提供、作業環境の提供
- ②生活支援
自立性を最大限尊重した上で、必要な支援の提供
衛生的な環境の徹底
- ③食事
個別の体調や身体状況に考慮した食事の提供
各個人に適した食器、設備をはじめ適切な食事環境の提供
- ④健康
薬等を適切に管理し、指示された方法で確実に投薬を行う
医療機関、家庭との連携に努め、通院・投薬について確実な把握
運動不足解消の為に体操、ウォーキング等を行う
- ⑤創作活動
工作、音楽、園芸など

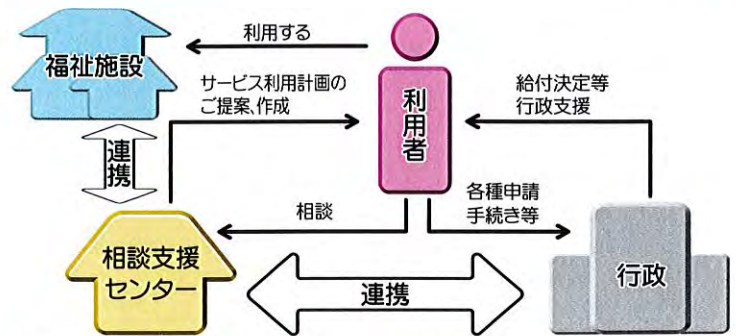
つばさ相談支援センター

〔基本方針〕

利用者、そして保護者にスポットライトを当て、利用者や保護者の意志や想いがきちんとパッケージされたプランをご提案します

〔支援内容〕

- ①障がいを持つ皆さんが、普段生活していくうえで持っている悩みの相談・制度に関することを分かりやすく紹介します。
- ②障がい福祉サービスを利用する時に必要な「サービス利用計画」の作成及び追跡調査である「モニタリング」を実施します。
- ③サービスと利用者、ご家族、行政、関係各所の調整役を担います。



つばさ相談支援センター(希望の里つばさ内)
TEL 0266-21-1772 又は 0266-22-5874

タイムケア事業

〔基本方針〕

障がいを持つ方が一時的に支援を必要とする場合に、預かりをおこなうことにより障がいを持つ方とご家族の負担軽減をはかり、安心できる地域生活を支援します

移動支援

〔基本方針〕

屋外での移動が困難な障がいを持つ方に、外出のための支援をおこなうことにより、余暇活動や地域における自立生活及び社会参加を促進します

年間行事

- *1月 新年会
- *3月 ひな祭り
- *4月 入所式・お花見
- *6月 つつじ鑑賞
- *8月 夏祭り
- *10月 旅行
- *11月 りんご狩り
- *12月 クリスマス会



つつじ鑑賞



夏祭り

日課

通所日 月曜日～金曜日
土曜日はお楽しみDAY参加は自由
※タイムケア事業実施しております。

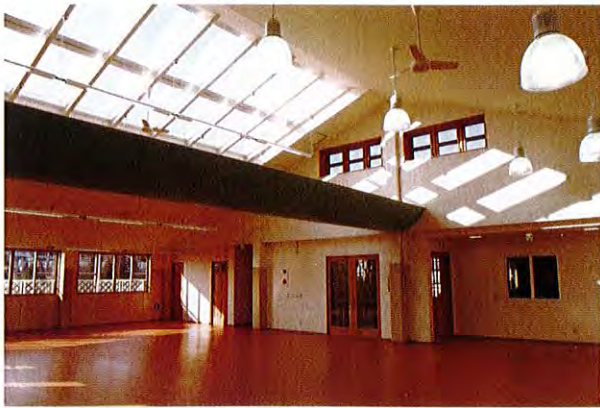
- 9:30～ 朝の会 (歌、ラジオ体操)
- 10:00～ 作業
- 12:00～ 給食
- 13:00～ 作業
- 15:00～ おやつ、清掃
- 15:40～ 帰りの会
- 16:00～ 帰宅



☆毎月誕生日会を行います

希望の里つばさの概要

設置経営	社会福祉法人 つばさ福祉会
定員	多機能型施設(就労移行支援・就労継続支援B型・生活介護)36名
職員	施設長、庶務、事務員、支援員、看護師
建物概要	敷地面積 858㎡(260坪) 建物面積 605㎡
設備概要	送迎支援車 5台 軽トラック 1台 農作業用トラクター他



作業室

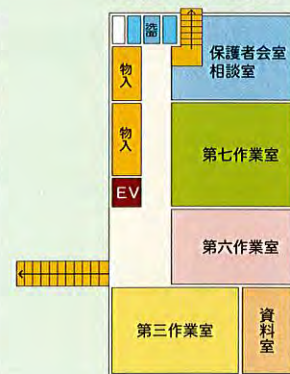
つばさ福祉会のあゆみ

平成2年12月	「つばさの会」結成
平成6年12月	「つばさの農園」開園
平成9年1月	「つばさ共同作業所建設準備会」発足
平成9年10月	チャリティー映画「どんぐりの家」上映会
平成10年4月	岡谷つばさ共同作業所開所
平成10年5月	作業所本館オープン
平成10年12月	チャリティー「ダ・カーポ コンサート」開催
平成11年8月	チャリティー「国際巨匠絵画展」開催
平成12年12月	チャリティー「イルカ コンサート」開催
平成13年12月	チャリティー「アグネス・チャン コンサート」開催
平成14年8月	社会福祉法人「つばさ福祉会」設立
平成16年10月	小規模通所授産施設「希望の里 つばさ」開所
平成18年1月	チャリティー「ピリーバンバン コンサート」開催
	競輪(日本自動車振興会)・長野県・岡谷市助成金・補助金により増築
平成18年4月	通所授産施設移行
平成19年10月	グループホーム・ケアホーム「つばさの家」開設
平成20年10月	チャリティー「紙ふうせん コンサート」開催
平成21年3月	通所施設リニューアル
平成21年7月	産業廃棄物取扱許可取得(バイオディーゼル燃料事業開始)
平成22年4月	多機能型事業移行「生活介護事業」「就労継続支援B型事業」開始
平成22年5月	短期入所(ショートステイ)「つばさの家」開設
平成22年10月	グループホーム・ケアホーム「つばさの家下諏訪」開設
平成23年9月	チャリティー「国際巨匠絵画展」開催
平成23年10月	グループホーム・ケアホーム「つばさの家小井川」開設
平成24年4月	相談支援事業開始
平成24年8月	つばさ福祉会設立10周年記念式典 開催
平成25年11月	就労移行支援事業開始

1階 平面図



地階 平面図



〒394-0004 長野県岡谷市神明町4-11-14
 TEL 0266-22-5874 FAX 0266-23-6864
 E-mail kibou-tsubasa414@ar.wakwak.com
 つばさ相談支援センター
 TEL 0266-21-1772 FAX 0266-21-1773
 HPもご覧ください!! ↓
<http://park22.wakwak.com/~kibou-tsubasa414>